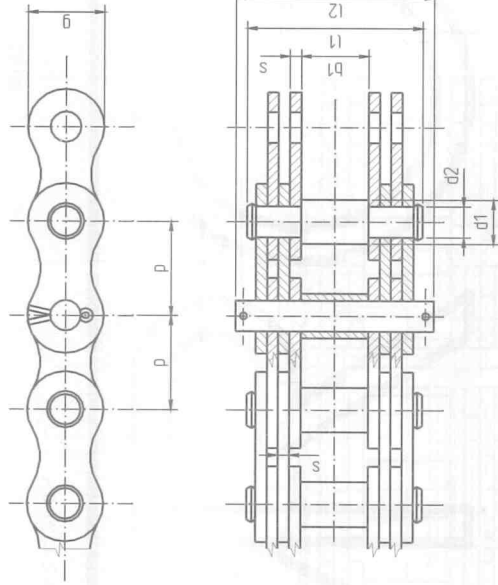


# Gallové řetězy bez podložek

ČSN 02 3330  
DIN 8150

Gall chains  
Gallketten  
Chaines gall



Označení řetězu		Rozteč		Počet destiček na článek *			Plocha kloubu		Hmotnost			
DIN	tovární	p	b <sub>1</sub> min	d <sub>1</sub> max	d <sub>2</sub> max	g max	s max	l <sub>1</sub> max	l <sub>2</sub> max	f	F <sub>B</sub> min	q
		mm	mm	mm	mm	mm	mm	mm	mm	cm <sup>2</sup>	N	kg/m
25	DG 25	25	18	10	8	18	3	36	42	0,48	25 000	1,75
30	DG 30	30	20	11	9	20	3	51	58	1,08	40 000	3,40
-	DG 30K	30	20	11	9	20	3	51	58	1,08	70 000	3,40
35	DG 35	35	22	12	10	26	3	53	61	1,20	60 000	4,50
-	DG 35K	35	22	12	10	26	3	53	61	1,20	90 000	4,50
40	DG 40	40	25	14	12	30	3	58	66	1,44	80 000	4,70
45	DG 45	45	30	17	14	35	3	63	70	1,68	100 000	6,40
-	DG 45K	45	30	17	14	35	3	63	70	1,68	140 000	6,40

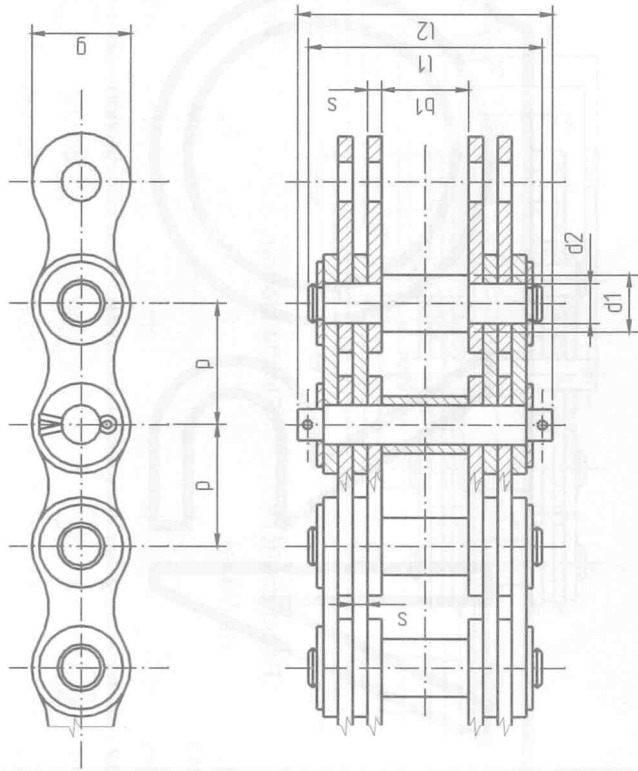
\* Number of link plates per pitch. - Laschenanzahl je Glied. - Nombre de plaques par pas.



# Gallové řetězy s podložkami

ČSN 02 3330  
DIN 8150

Gall chains  
Gallketten  
Chaines gall



Označení řetězu		Rozteč		Počet destiček na článek*				Plocha kloubu		Hmotnost		
DIN	tovární	p	b <sub>1</sub>	d <sub>1</sub>	d <sub>2</sub>	g	s	l <sub>1</sub>	l <sub>2</sub>	f	F <sub>B</sub>	q
		mm	mm	mm	mm	mm	mm	mm	mm	cm <sup>2</sup>	N	kg/m
50	DG 50	50	35	22	18	38	4,5	90	97	3,24	150 000	10,6
55	DG 55	55	40	24	21	40	6,0	108	115	5,04	200 000	15,5
60	DG 60	60	45	26	23	45	6,0	114	120	5,52	250 000	18,0

\* Number of link plates per pitch. - Laschenanzahl je Glied. - Nombre de plaques par pas.

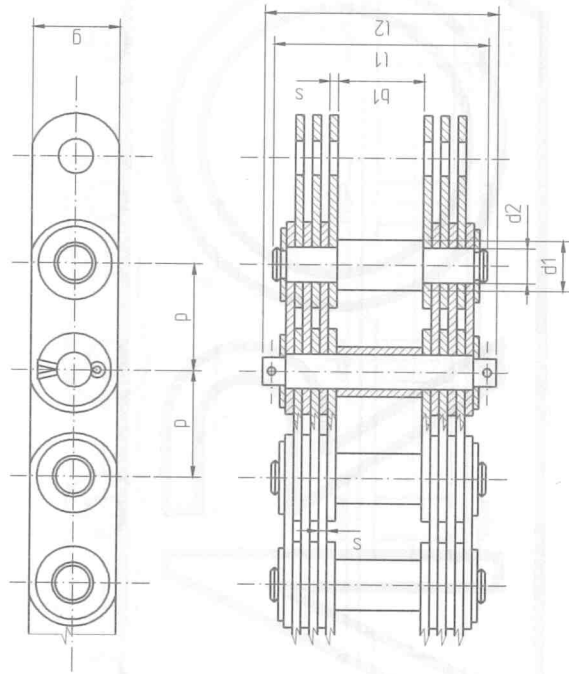


# Gallovy řetězy s podložkami

ČSN 02 3330  
DIN 8150

Gall chains  
Gallketten  
Chaines gall

**CHALLENGE**



Označení řetězu		Rozteč		Počet destiček na článek *			Plocha kloubu		Hmotnost	
DIN	tovární	p		s	l <sub>1</sub> max	l <sub>2</sub> max	f	F <sub>B</sub> min	q	
		mm		mm	mm	mm	cm <sup>2</sup>	N	kg/m	
70	DG 70	70	32	50	148	157	10,08	375 000	33,5	
80	DG 80	80	36	60	159	171	11,52	500 000	38,2	
90	DG 90	90	40	70	184	200	15,12	750 000	53,0	
100	DG 100	100	45	80	224	239	22,95	1 000 000	76,6	
110	DG 110	110	50	90	236	251	25,28	1 250 000	90,0	
120	DG 120	120	55	100	262	277	32,00	1 500 000	112,0	

\* Number of link plates per pitch. - Laschenanzahl je Glied. - Nombre de plaques par pas.

